

Flüchtlingswesen und Katastrophenschutz



KONZEPTION, BERATUNG UND BAU VON INFRASTRUKTUR

FLEXIBEL, ROBUST, PASSGENAU

Die optimale Lösung aus einer Hand

Im Flüchtlingswesen und Katastrophenschutz setzen wir unsere umfangreichen Erfahrungen erfolgreich für Sie ein.

Seit über 15 Jahren planen und realisieren wir als unabhängiger Dienstleister temporäre Büro- und Wohnräume einschließlich sanitärer Einrichtungen und weiterer Infrastruktur im Flüchtlingswesen, im Katastrophenfall und auch bei Großveranstaltungen mit bis zu 90.000 Besuchern.

15+

Jahre Erfahrung

>20

Standorte

15

zuverlässige Partner

>100

Mitarbeiter

Unsere Leistungen



Individuelle Konzepte:

Planung hochwertiger Wohn- und Sanitärmodule sowie passender Infrastruktur



Schlüsselfertige Realisation:

Von der Konzeption bis zur Fertigstellung temporärer Wohnräume.



Ganzheitliche Koordination:

Wir betreuen Ihr Projekt von Baubeginn bis zum Abschluss.



Anlagen:

Lieferung und Bereitstellung von Containern, Thermohallen, Sanitäreinrichtungen und weiterer notwendiger Infrastruktur.

WIR SIND IHR PARTNER IM BEREICH

Flüchtlingswesen & Katastrophenschutz



Wir optimieren alle Prozesse unter den Gesichtspunkten Funktionalität, Sicherheit, Effektivität und Effizienz. Unser Fokus liegt darauf, unsere Module und Dienstleistungen optimal für Ihr Projekt zu kombinieren und umzusetzen.

Bodensteiner Gruppe

Wir verfügen über ein großes Netzwerk, eigenes Equipment, eigene Logistik und erfahrene Mitarbeiter und bieten Ihnen dadurch Gesamtlösungen auf höchstem Niveau!



Auszug unserer Referenzen



Bundesamt für Bevölkerungsschutz und Katastrophenhilfe



Land Berlin – Sondervermögen Immobilien des Landes Berlin



Niedersächsisches Ministerium für Inneres und Sport



Kreisverwaltung Ahrweiler



Ministerium für Familie, Frauen, Jugend, Integration und Verbraucherschutz



Bundeshauptstadt Berlin



Aufsichts- und Dienstleistungsdirektion Rheinland-Pfalz



Landesverwaltungsamt Saarland – Ministerium für Inneres, Bauen & Sport



Landesbetrieb Bau und Immobilien Hessen



Kreisverwaltung Mayen-Koblenz



Landratsamt Ostallgäu



Ministerium für Migration, Justiz und Verbraucherschutz



Ministerium der Justiz und für Migration



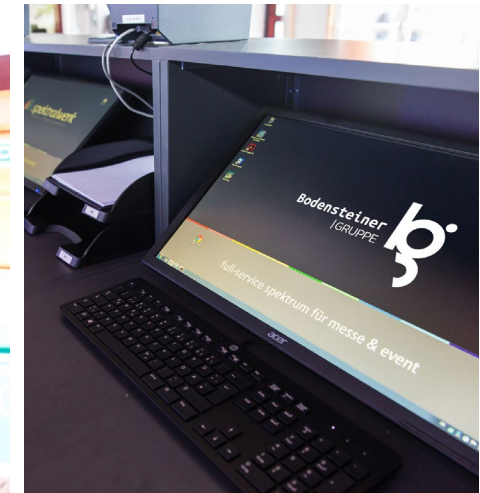
Sächsisches Staatsministerium des Inneren



Bayerisches Staatsministerium des Inneren, für Sport und Integration



Beratung im Katastrophenschutz



FLEXIBILITÄT UND SCHNELLIGKEIT SIND UNSERE STÄRKEN

Im **Krisenfall** sind wir innerhalb weniger Stunden vor Ort und einsatzbereit mit voll ausgestatteter Infrastruktur (Büro, Fuhrpark, IT & Netzwerk). Mit unserer Flexibilität und Schnelligkeit sind wir Ihr zuverlässiger Partner im Krisen- und Katastrophenfall. Vertrauen Sie auf unsere Expertise und langjährige Erfahrung.

REFERENZ

Im Ahrtal waren wir 2021 bereits innerhalb von 24 Stunden einsatzbereit vor Ort. Im Bereich Koordination und Beratung sowie als Schnittstelle für Behörden und Dienstleister sowie Hilfsorganisationen standen wir über Monate hinweg 24/7 zur Verfügung.

Unsere Leistungen im Überblick

- ▶ **Schnelle Reaktionszeit**
Sofortige Einsatzbereitschaft im Krisenfall.
- ▶ **Umfassende Koordination und Beratung**
Ermittlung der bedarfsgenauen Lösung, Abstimmung mit Behörden, Architekten und Dienstleistern.
- ▶ **Effiziente Umsetzung und Lieferung**
Dank unseres großen Netzwerks, umfangreichen Materials und erfahrenen Kernteams realisieren wir Ihre Projekte umgehend und zielgerichtet – Hand in Hand an Ihrer Seite.
- ▶ **Flexibilität**
Buchen Sie unsere Leistungen ganz nach Ihrem Bedarf – ob einzelne Module oder umfassende Gesamtlösungen.



Logistik

Mit unserem eigenen Fuhrpark von mehr als 25 ziehenden Einheiten und eigenen Stapler- und Kransystemen gewährleisten wir die schnelle und termingerechte Umsetzung Ihrer Projekte.

Unsere Disposition koordiniert und organisiert die Logistik Ihres Projekts termingerecht und effizient.





Wohncontainer

DIE SCHNELLE LÖSUNG





Unsere **Raum-/Wohncontainer** bieten eine schnelle und flexible Lösung für kurzfristigen Bedarf an Wohn- oder Büroräumen. Sie sind **ideal für verschiedene Einsatzbereiche**.

Wenn es schnell gehen muss und trotzdem eine komfortable und sichere Unterkunft benötigt wird, sind sie die perfekte Wahl.



Die Vorteile auf einen Blick

- ▶ **Grundfläche Einzelcontainer:** 2,5 x 6m (15m²) – 5m² pro Person (3er Belegung)
- ▶ **Flexibilität:** Auch als Duo- oder Trio-Anlagen baubar
 - Keine Nivellierung des Untergrundes notwendig
 - Transportabel und ortsveränderlich
 - Schneller Aufbau und Herrichtung
 - Geringe Kosten pro Schlafplatz
 - Schlüsselfertig
 - Innenausstattung / Mobiliar nach Wahl
- ▶ **Brandschutz (optional):** Erfüllt die Feuerwiderstandsklasse F30 gemäß Brandschutzverordnung



Wir beraten Sie gerne!

☎ +49 6541 / 814-1111

✉ projekt@bodensteiner-gruppe.de



Wohncontainer – Siedlung

BEISPIEL AHR TAL – REALISIERUNG 2021



Unsere Wohncontainer-Siedlungen bieten eine umfassende Lösung für kurzfristigen Wohnbedarf in Krisensituationen. Das Beispiel aus dem Ahr Tal zeigt, wie schnell und effizient solche Projekte realisiert werden können: 50 x Trio-Anlage inkl. Schlafraum, Sanitärbereich, Küche und Wohnbereich.

Die Vorteile auf einen Blick

- Kapazität: Je Wohneinheit für bis zu 6 Personen
- Grundfläche Trio-Anlage: 7,5 x 6m (45m²)
- Keine Nivellierung des Untergrundes notwendig
- Transportabel und ortsveränderlich
- Schneller Aufbau und Herrichtung
- Schlüsselfertig





Sonderausstattungen

PASSGENAUE LÖSUNGEN FÜR IHRE ANSPRÜCHE



Unsere maßgeschneiderten Sonderausstattungen erfüllen die speziellen Anforderungen Ihrer Projekte. Ob Waschcontainer, Kassencontainer, Cateringhallen, Küchencontainer oder Verwaltungsbüros in Multifunktionshallen – wir gestalten und realisieren Ihre Wünsche bis ins kleinste Detail. Unsere flexiblen und hochwertigen Lösungen bieten Ihnen die Möglichkeit, Ihre Raum- und Wohneinheiten genau nach Ihren Bedürfnissen auszustatten.

Wir beraten Sie gerne!

☎ +49 6541 / 814-1111

✉ projekt@bodensteiner-gruppe.de



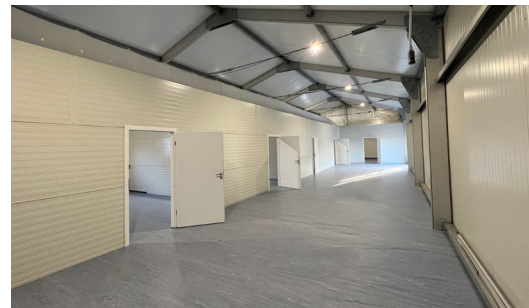
Multifunktionshallen

EINE FLEXIBLE UND VIELSEITIGE UNTERKUNFT



Die Vorteile auf einen Blick

- ▶ **Individuelle Raumaufteilung:**
Anpassbare Wand- und Deckensysteme
- ▶ **Vielseitige Nutzung:**
Für zahlreiche Funktionsräume geeignet
- ▶ **Wärmeisolierung:**
feste Dacheindeckung, Wände aus Sandwich-
Paneele, isolierter Bodenaufbau mit PVC-Belag
- ▶ **Schlüsselfertig:** Inkl. Heizung, Verstromung,
Netzwerkverkabelung, Beleuchtung,
Feuermelder, Desinfektionsspender etc.
- ▶ **Optional:** Mobiliar, Sanitäreinrichtungen,
Fensterfront



Unsere **Multifunktionshallen** bieten als Thermohallen flexible Lösungen für diverse Funktionsräume wie Catering, Lagerraum, Wäscherei, Schulungsraum, Büro, Sozialraum, Kindergarten oder Krankenstation.

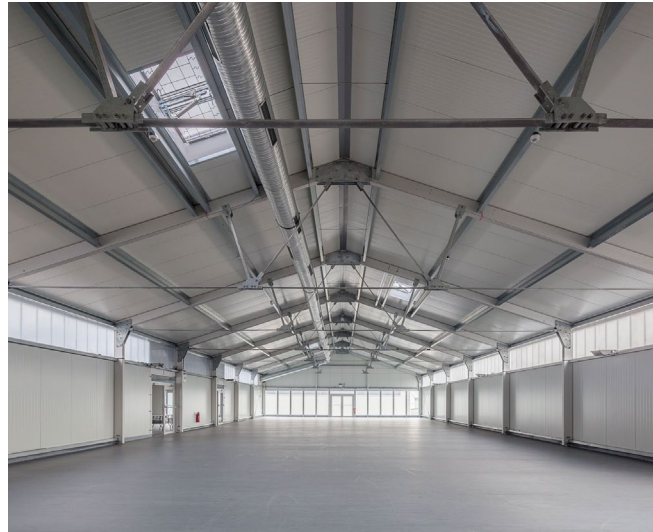
Sie sind aber auch als Wohnunterkunft nutzbar – Trennwände und Raumaufteilungen können individuell angepasst werden.

Unsere Hallen sind schlüsselfertig erhältlich und bieten eine umfassende Ausstattung.

Wir beraten Sie gerne!

☎ +49 6541 / 814-1111

✉ projekt@bodensteiner-gruppe.de



Weitere Beispiele Multifunktionshallen

GUT ISOLIERT UND WINTERFEST



Weitere Beispiele Multifunktionshallen

GUT ISOLIERT UND WINTERFEST



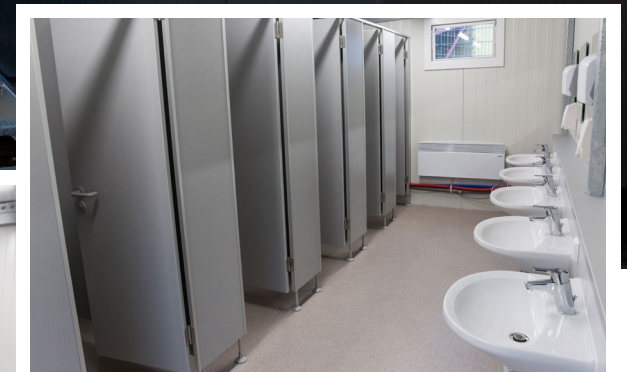
Sanitärmodule

ANGEPASST AN IHREN BEDARF



Unsere **Sanitärmodule** bieten die ideale Lösung für flexible und hygienische Sanitäreinrichtungen. Sie sind transportabel, ortsveränderlich und benötigen dank der Nivellierung über SpindelfüÙe keinen ebenen Untergrund.

Sie erfüllen höchste Anforderungen an Hygiene und Sicherheit und passen sich Ihren Bedürfnissen an.



Die Vorteile auf einen Blick

- **Schwallwassergeeigneter Boden:** Hygienisch und leicht zu reinigen
- **Robust und langlebig:** Geschlossene Spülkästen und Unterputzverlegung aller Leitungen bieten Stabilität und Schutz vor Vandalismus



Sanitärcontainer



Die Vorteile auf einen Blick

- Verschiedene Ausstattungen:
WC-Container und Dusch-Container
- Keine Nivellierung
des Untergrundes notwendig
- Transportabel und ortsveränderlich
- Schnelle Herstellung
- Geringe Kosten pro Einheit
- Schlüsselfertig



DIE SCHNELLE LÖSUNG

Unsere **Sanitärcontainer** bieten eine schnelle, flexible und kostengünstige Lösung für hygienische Sanitäreinrichtungen. Sie sind in verschiedenen Ausstattungen erhältlich und sofort einsatzbereit.



Wir beraten Sie gerne!

☎ +49 6541 / 814-1111

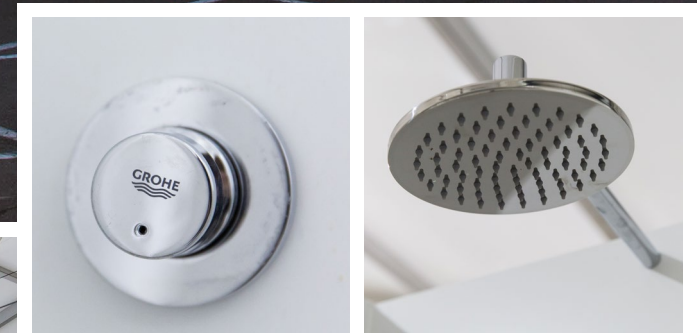
✉ projekt@bodensteiner-gruppe.de



Duschmodule ODER Einzelkabinen IN EINER THERMOHALLE

Hygienisch, praktisch, passgenau – ausgestattet mit Trennwänden, Spiegeln, Steckdosen, Seifenspendern, Papierhaltern und Abluftventilatoren sind unsere **Duschmodule** sofort einsatzbereit.

Eine Alternative bieten unsere **Einzelkabinen**. Im Beispiel rechts wurden 120 dieser robusten Vollkunststoff-Kabinen in einer Thermohalle aufgestellt – optional auch mit Umkleebänken. Fest verbaute Duschköpfe sowie geschlossene Verrohrungen und Schläuche garantieren Langlebigkeit und Stabilität.



Die Vorteile auf einen Blick

- Größe bis 25 x 100 m
- beliebig viele Duschen in einer Thermohalle
- Fest verbauter Duschkopf, keine offenen Schläuche oder Verrohrungen
- Einzelkabinen aus robustem Vollkunststoff
- Vandalismussicher
- Energieeffiziente Bauweise
- Schlüsselfertig

Zeltheizung

HEIZEN IM WINTER, LÜFTEN IM SOMMER

Unsere **Zeltheizungen** bieten eine flexible Lösung für den ganzjährigen Einsatz – sei es zum Heizen im Winter oder Lüften im Sommer. Die ideale Lösung für eine zuverlässige Temperaturregelung in allen Hallengrößen.

TIPP

Energiesparen mit unseren Thermohallen durch feste Dacheindeckung



Die Vorteile auf einen Blick

- Verfügbar in verschiedenen Größen
- Stand- und Transportkufen aus Edelstahl
- Betrieb mit Propingas oder Öl
- Öltank im Innen- oder Außenlager
- Abschließbare Türen für Bedienelemente und Brenner
- Eingebaute Sicherungsautomaten
- Automatische Ventilatoren mit Drehrichtungskontrolle zur Luftumwälzung
- Vollautomatischer Betrieb mit Raumthermostat
- Skalierbar für alle Hallengrößen: Auch für bestehende Lagerhallen geeignet
- Komplette Verrohrung inklusive aller Anschlussstücke
- Geräuscharm: Max. 77 dB(A)

Heizmobil

MOBILE HEIZZENTRALE

Unsere Heizmobile sind eine flexible und leistungsstarke Lösung zur Erzeugung von Warmwasser für verschiedene Anwendungen.

Die Vorteile auf einen Blick

- 100 bis 550 kW
- Fahrbare Anlage
- Low-Nox-Brenntechnologie
- Erzeugung von Heiz-Warmwasser 90 / 70°C und Brauchwasser 60 / 45°C
- Inkl. Heizöltank (Betrieb mit Flüssiggas auf Anfrage möglich, wodurch sich der CO₂-Ausstoß deutlich verringert)
- Integrierte Umwälzpumpe, Ausdehnungsgefäß und Tankanlage
- Witterungsgeführte VL-Temperaturregelung inkl. Frostschutzeinrichtung
- Zertifizierte CE-Kennzeichnung
- Maschinen auf neuem Stand der Technik
- Zubehör: Lufterhitzer, Regeleinheiten, Störmelder, Schalldämpfer



WIR SIND IHR PARTNER IM BEREICH

Flüchtlingswesen & Katastrophenschutz

Als Full-Service-Dienstleister begleiten wir Sie professionell und flexibel durch den gesamten Prozess Ihres Projekts.

Ob Sie einen Baustein aus unserem Leistungsspektrum benötigen oder uns ein gesamtes Projekt anvertrauen möchten:

Wir freuen uns auf Ihre Anfrage!



Ihre Ansprechpartner

**Sebastian
Bodensteiner**

Mobil: +49 170 / 5524555



**Nathalie
Mörsdorf**

Mobil: +49 171 / 3057217



**Volker
Diederichs**

Mobil: +49 171 / 6990066



**Dana
Schmuck**

Mobil: +49 151 / 42420405

